

Enneigeurs type ventilateur Manuel



Fangun Manual



Choix de L'enneigeur
Select the snowmaker

Compact Peak
310 buses/nozzles
Manu : **60113**

Compact Power
310 buses/nozzles
Manu → **60110**

Access

300 buses/nozzles
Manual → **60115**

32 buses/nozzles
Manual → **60114**

Super Access

300 buses/nozzles
Manual → **60120**

32 buses/nozzles
Manual → **60119**

Inclus avec les enneigeurs manuels
/Included with manual fanguns above :

Flexible eau semi rigide/Hydraulic hose camlock 1"1/2 E/C PN50 2m : **2420116**

Choix du Châssis
Select the chassis

Pieds éleveurs
Tripod with lifting device
35150

Essieu simple avec roues
Single-axle with wheels
35187

Double essieu avec roues
Double axle with wheels
35188



Cable électrique
Electric cable

En + des 20m de série

Rallonge 5X10mm² – 22m
Extension cable
CEE 5x63A
5341302



Flexible
Hose

En + des 2m de série

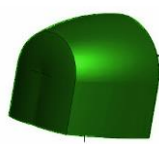
Flexible
Camlock 2" type E/C
Applattissable PN40
Snow hose collapsible NP40

Flexible
Camlock 2" type E/C
Semi rigide PN64
Snow hose
Camlock 2" E/C
semi-rigid NP64



Housse de protection
Cover set

Housse de protection corps et base
Cover set
50378



5m : **2420058**
10m : **2420060**
20m : **2070005**

5.5m → **2420069**
10m → **2070022**
20m → **2070010**

Equipement optionnel
Optional equipment

Vidange automatique à bille
avec camlock 2"
Autom. Drain valve
For snow hose with
camlock
2470228



Telecommande manuel pour tours

51997
Uniquement pour access et super access

D					
C					
B	Révision 2016	TRA	11/04/2016	RPA	11/04/2016
A	Emission originale	RPA	25/01/2016		
Rev.	Désignation des modifications	Auteur	Date	Vérifié par	Date

Désignation : Fiche des standards Enneigeurs type ventilateur Manuel
ACCESS - SUPER SILENT - PEAK - POWER



N° de plan : **251377**

